

# 貸店舗・貸事務所 西武会館

## ■物件概要

- 名称／西武会館
- 所在地／東京都練馬区練馬1-2-13
- 交通／都営大江戸線「練馬」駅徒歩1分  
西武池袋線「練馬」駅徒歩2分
- 構造・規模／鉄骨鉄筋コンクリート造  
地上5階建地下1階
- 設備／エレベーター1基
- 築年／昭和52年1月
- 面積／地下1階 B1店舗 73.72㎡(約22.30坪)
- 入居時期／即可



- 練馬消防署斜め前
- 都営大江戸線「練馬」駅徒歩1分
- 西武池袋線「練馬」駅徒歩2分
- 西武池袋線「練馬」からは傘をささずに歩けます。

★**抜群の好立地!**  
★**千川通りと弁天通りの角**

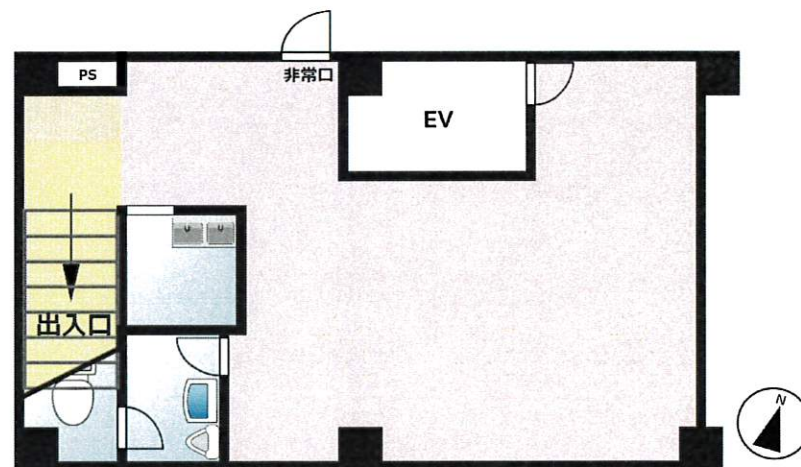
★**内見の際は事前にご連絡下さい**

[賃貸条件] 募集階:地下1階

(B1店舗)

賃料 290,000円(別途消費税)  
 管理費 8,000円(別途消費税)  
 保証金 2,320,000円(8ヶ月分)  
 契約期間 3カ年  
 償却費 解約時2ヶ月  
 更新料 新賃料の1ヶ月

B1店舗 73.72㎡ (約22.30坪)



千川通り側

※図面と現況が異なる場合は現況優先になります。

株式会社電子機械サービス

〒101-0032 千代田区岩本町3-4-1  
 ☎ 03-5823-5011  
 FAX 03-3861-0590

■取引態様  
 貸主  
 ■情報公開日  
 29.7

■手数料

貸主から貴社へ広告手数料として賃料の1ヶ月分をお支払します。