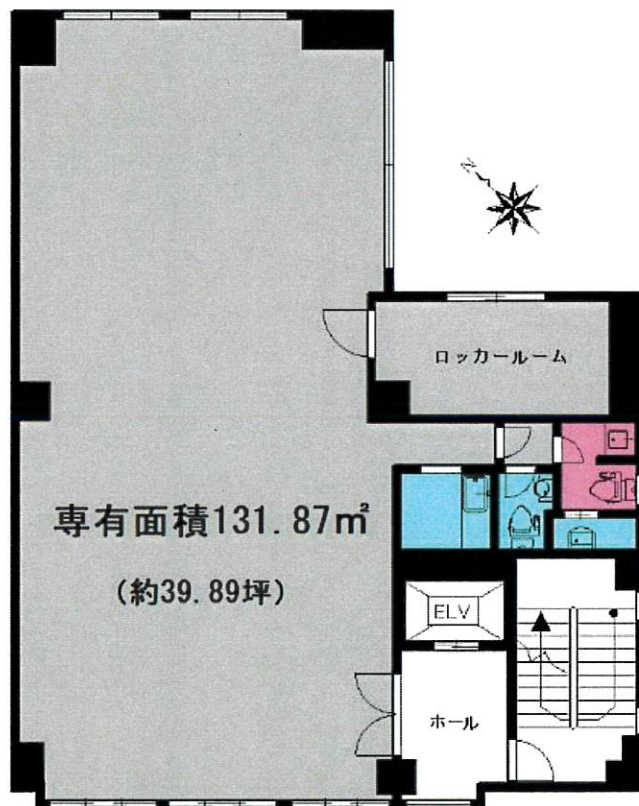


トリキンビル (4F)

人気の秋葉原、神田エリア！！岩本町駅から徒歩2分！複数路線可の物件♪

3F空室同時募集中！諸条件等ご相談ください。

- ・JR山手線、京浜東北線 秋葉原駅 徒歩7分
- ・JR山手線、京浜東北線 神田駅 徒歩6分



- ・給湯室
- ・個別空調
- ・ロッカールーム
- ・男女別トイレ
- ・土、日祝日、24時間利用相談可能

※図面と現況が異なる場合現況を優先とさせていただきます。

貸事務所

最寄駅	秋葉原駅
交通	都営新宿線 岩本町 徒歩2分
賃料(税別)	398,900円 (@10,000円)
共益費(税別)	39,890円 (@1,000円)
敷金	0ヶ月
礼金	0ヶ月
保証金	6ヶ月
償却	賃料の2ヶ月分
所在地	千代田区岩本町3丁目4-1
構造・規模	RC造 5階建
専用面積	131.87㎡ (約39.89坪)
築年月	1982年12月
所在階	4階部
契約期間	2年
契約形態	普通借家契約
更新料	新賃料の1ヶ月分
現況	空
入居可能日	要相談

物件概要

備考

◆賃貸保証
原則保証会社をご利用して頂きます。
(詳細はお問い合わせください。)

- ・利用駅: JR山手線、京浜東北線 秋葉原駅 徒歩7分
- ・利用駅: JR山手線、京浜東北線 神田駅 徒歩6分
- ・利用駅: 東京メトロ日比谷線 秋葉原 徒歩5分
- ・利用駅: JR総武本線 馬喰町 徒歩9分

株式会社 電子機械サービス

〒101-0032
東京都千代田区岩本町3-4-1トリキンビル
TEL: 03-5823-5011
FAX: 03-3861-0590

貸主から貴社へ広告手数料として
賃料の1ヶ月分をお支払い致します。

取引態様	貸主
情報公開日	2019/5/22